

Aderendhülsen crimpzange PEW 8.184 / 8.185 / 8.186

Ferrule crimping tool PEW 8.184 / 8.185 / 8.186

patentiert
patented



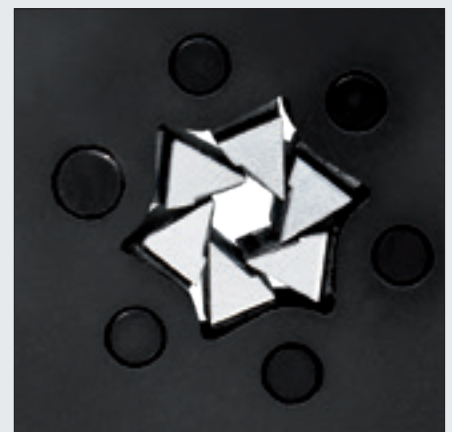
Arbeitsbereich umschaltbar 8.185

Crimp range switchable 8.185



Vierkant-Crimpform 8.185

Square crimp 8.185



Sechskant-Crimpform 8.186

Hexagonal crimp 8.186

Aderendhülsen crimpzange PEW 8.184 / 8.185 / 8.186

- das bewährte, patentierte Werkzeug nochmals verbessert
- Kapazitätserweiterung bei 4-kant- und 6-kant-Modell
- um ca. 20 % verringerte durchschnittliche Handkraft im Vergleich zum Vorgängermodell
- geringere Griffweite und verbesserte Ergonomie
- gezieltes, definiertes Einformen der Aderendhülsen durch geometrisch exakte Crimpform
- automatische Einstellung auf den gewünschten Crimpquerschnitt



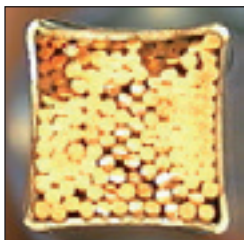
PEW 8.184



PEW 8.185



PEW 8.186





Vierkant-Crimpform
Square crimp



Sechskant-Crimpform
Hexagonal crimp

Ferrule crimping tool PEW 8.184 / 8.185 / 8.186

- The established, patented tool further improved
- Expanded capacity at square crimp model and hexagonal crimp model
- average hand force reduced by approx. 20 % compared to previous model
- reduced opening width and improved ergonomics
- high-precision die geometry leads to a clearly defined crimp shape of the ferrule
- Automatic self-adjustment to requested wire size

Art. No.	Ausführung <i>Finish</i>	Profil <i>Profile</i>	Kapazität <i>Capacity</i>		Länge <i>Length</i>	Gewicht <i>Weight</i>
			mm ²	AWG		
PEW 8.184 / 8.185 mit Seiteneinführung <i>with side feed</i>						
610 184 3	brüniert <i>burnished</i>		0,08–10,0	28–7	180	380
610 185 3	brüniert <i>burnished</i>		4 profilierte Crimpflächen <i>4 serrated crimping profiles</i>			
610 185 6	verchromt <i>chrome plated</i>		0,08–16,0	28–5		
PEW 8.186 mit Seiteneinführung <i>with side feed</i>						
610 186 3	brüniert <i>burnished</i>		0,08–10,0	28–7	180	380
610 186 6	verchromt <i>chrome plated</i>		6 profilierte Crimpflächen <i>6 serrated crimping profiles</i>			



Bandbreite Aderendhülsen 0,08 – 16mm²
Bandwidth ferrules 0.08 – 16mm²

